

Het jaar 2020 in beeld

Mijande Wonen staat voor een samenleving waarin iedereen een thuis heeft. Daar dragen wij aan bij door in een veranderende wereld sociale huurwoningen te bieden.

Wij zetten in op toekomstbestendig wonen en richten ons op de woning en directe woonomgeving. Belangrijke thema's zijn Huis van de toekomst, Thuis in de buurt, Daadkrachtige organisatie en de Kracht van netwerken. Hieraan werken wij samen met huurders en partners in Twente. Hoe we dat in 2020 deden, leest u hieronder.

mijande wonen

HUIS VAN DE TOEKOMST **Betaalbaar wonen**



Huurwoningen

4.708

<€ 433 **597** woningen

€ 433 - €663 **3.622** woningen

€ 663 - €737 **384** woningen

> € 737 **105** woningen



€539

Gemiddelde netto huur per woning

mijande wonen

Duurzaamheid



75

woningen
verduurzaamd
in 2020



56

woningen met
zonnepanelen
(560 panelen)



**Energielabels
2020**

A++	162	+40 (= verschil t.o.v. 2019)
A+	350	+55
A	999	+95
B	614	+99
C	1.189	-58
D	872	+51
E	320	-162
F	105	-94
G	97	-46

Onderhoud



7,9

miljoen

besteed aan
onder andere:



Reparaties

€372

gemiddeld per woning



Onderhoud

€704

gemiddeld per woning



6.574

reparaties



7,9

klantbeoordeling
onderhoud



8,1

klantbeoordeling
reparaties

THUIS IN DE BUURT

VERKOCHT

22

Huurwoningen



305

Nieuwe verhuringen

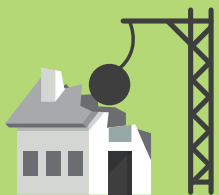
94 Dinkelland
211 Twenterand



2,02%

Gemiddelde huurverhoging

Sociale sector 2,6%
Hoge inkomens 6,6%



9

Woningen gesloopt



58 statushouders
gehuisvest in
11 woningen



11

Nieuwbouw en aankoop

Gemiddeld aantal reacties van
woningzoekenden per woning



Dinkelland 10
Twenterand 28

Gemiddelde zoekduur van
woningzoekenden



Dinkelland 7 maanden
Twenterand 13 maanden

7,9

Klanttevredenheid
nieuwe woning

8,0

Klanttevredenheid
huur opzeggen

903
volgers



1.334
volgers



400+
bezoekers
website per dag

7,2

Klantbeoordeling
algemene dienstverlening

7,8

Gemiddelde
klanttevredenheid

DAADKRACHTIGE ORGANISATIE

60 collega's
(52,15 fte)



Huur- en verkoopinkomsten



37,3
miljoen

Mijande Wonen
is financieel gezond om
zo van toegevoegde
waarde te zijn voor
(toekomstige) huurders

Investeringen woningen

€ 5.100.000

13,7%

-2%

Afname banksaldo

- € 740.000

Onderhoud

€ 7.900.000

21,2%

9,9%

Personeelslasten

€ 3.700.000

Leefbaarheid

€ 57.000

0,2%

31,9%

Rente en aflossing

€ 11.900.000

Bedrijflasten

€ 5.600.000

15,1%

10%

Heffingen en belastingen

€ 3.750.000



DE KRACHT VAN NETWERKEN



Medewerkers van de
gemeenten, Mijande
Wonen en leden van
de Huurdersraad
maakten samen
prestatieafspraken

100+ samenwerkings-
partners zoals
Stichting Huurdersraad Mijan-
de Wonen en WoON Twente

Samen met de
bewonerscommissie
De Oale Bouw gaven
we verder vorm aan het
nieuwe plan De Oale
Bouw in Westerhaar.

TWENTERAND

DINKELLAND

2

gemeenten

Meer nieuws over Mijande Wonen
leest u op www.mijande.nl

Volg ons ook via en

Koers 2020+ Samen maken we het verschil!

Mijande Wonen staat voor een samenleving waarin iedereen een thuis heeft. Daar dragen wij aan bij door in een veranderende wereld sociale huurwoningen te bieden. Wij zetten in op toekomstbestendig wonen en richten ons op de woning en directe woonomgeving. Hieraan werken wij samen met huurders en partners in Twente.

Meer op mijande.nl

Wij bepaalden onze koers voor de komende jaren samen met medewerkers, huurders en partners. Om een thuis te kunnen bieden richten wij ons op vier thema's: Huis van de toekomst, Thuis in de buurt, De kracht van netwerken en Daadkrachtige organisatie.



HUIS VAN DE TOEKOMST

Onze woningen zijn een belangrijk middel om onze visie te realiseren en een thuis te kunnen bieden aan huidige en toekomstige huurders. Onze 3 speerpunten voor de komende jaren zijn: bestand bezit, betaalbaarheid en duurzaamheid.



THUIS IN DE BUURT

Goed wonen is meer dan de woning alleen. Ook de directe omgeving en de buurt waarin een woning staat, zijn belangrijk voor het thuisgevoel. We werken de komende jaren aan: zichtbaarheid, buurtgericht werken en diversiteit.



DE KRACHT VAN NETWERKEN

Mijande Wonen werkt nauw samen met onder meer de gemeenten, zorg- en welzijnsorganisaties, politie, schuldhulpverlening, aannemers en WoON Twente aan een thuis voor iedereen. De focus in samenwerking ligt op samen en resultaat.



DAADKRACHTIGE ORGANISATIE

Wij zijn een lerende en wendbare organisatie. Met 60 medewerkers geven wij kleur en betekenis aan de opgave waar wij voor staan in een veranderende omgeving. Eigenaarschap en duurzame inzetbaarheid zijn belangrijke thema's.

DIT MAG U VAN ONS VERWACHTEN

- ✓ Wij bieden voldoende beschikbare, betaalbare, levensloopgeschikte en duurzame woningen.
- ✓ Wij weten wat er leeft in de buurt en spelen daarop in.
- ✓ Wij benutten kansen en mogelijkheden om knelpunten op te lossen.
- ✓ Wij denken met u mee en trekken samen op.
- ✓ Wij handelen met aandacht voor onze huurders en partners, onze omgeving, collega's en onze planeet.

ONZE KERNWAARDEN

Zichtbaar
en daarmee toegankelijk
voor huurders en partners

Doortastend
om te doen
wat nodig is

Verbindend
om samen meer te
bereiken

Werken met aandacht
om elkaar te begrijpen en
zo het verschil te maken